

МИНИСТАРСТВО ПРОСВЕТЕ, НАУКЕ И ТЕХНОЛОШКОГ РАЗВОЈА РЕПУБЛИКЕ
СРБИЈЕ
СРПСКО БИОЛОШКО ДРУШТВО, БЕОГРАД
ТЕСТ ИЗ БИОЛОГИЈЕ ЗА II РАЗРЕД СРЕДЊЕ ШКОЛЕ
Окружно (градско) такмичење, 25.03.2018. године

Шифра: _____

I Заокружити само један одговарајући број.

1. Која од наведених тврдњи **није** тачна?
 - 1) прелазни домаћин ехинококуса је пас
 - 2) репата ларва великог метиља напушта тело прелазног домаћина
 - 3) представници реда Monogenea су спољашњи паразити
 - 4) бобице трихине се формирају у мишићном ткиву
 - 5) човек се зарази дечијом глистом уношењем јаја у организам

2. Annelida су:
 - 1) несегментисани, целоматни, трослојни, билатерално симетрични организми
 - 2) сегментисани, псеудоцеломатни, трослојни, билатерално симетрични организми
 - 3) сегментисани, паренхиматични, трослојни, билатерално симетрични организми
 - 4) сегментисани, целоматни, трослојни, билатерално симетрични организми
 - 5) несегментисани, паренхиматични, трослојни, билатерално симетрични организми

3. Која од наведених тврдњи **није** тачна?
 - 1) телесна дупља Mollusca поседује перитонеум
 - 2) глибњача има сегментисано тело
 - 3) царство Protista обухвата једноћелијске еукариотске организме
 - 4) код плоснатих црва свака равна дели тело на две симетричне половине
 - 5) бодљокошци припадају целомским деутеростомијама

4. Која од наведених тврдњи **је** тачна?
 - 1) Сви бодљокошци имају Аристотелову лампу
 - 2) Сви мекушци имају радулу
 - 3) Сви ваљкасти црви имају псеудоцелом
 - 4) Сви сунђери имају органски скелет
 - 5) Сви дупљари имају полипа и медузу у животном циклусу

II Заокружити слово Т ако је исказ тачан или Н ако је нетачан.

- | | | |
|--|---|---|
| 5. Пламене ћелије се први пут јављају код ваљкастих црва | Т | Н |
| 6. Фораминифере су праживотиње без љуштурице | Т | Н |
| 7. Муве поседују усни апарат за лизање | Т | Н |
| 8. Прстац припада класи Cephalopoda | Т | Н |
| 9. Monoplasophora имају шест пари бубрега | Т | Н |

III Повезати појмове.

10. Повезати врсте зглавкара са редом или класом којој припадају. Уписати одговарајући број у сваку заграду.

- | | |
|-----------------|------------------|
| 1) гломерис | () Odonata |
| 2) либелула | () Malacostraca |
| 3) црна удовица | () Diplopoda |
| 4) мокрица | () Aranea |
| 5) бумбар | () Hymenoptera |

11. Повезати типове нервних система са њиховом грађом и организмима који их поседују. Уписати одговарајући број у сваку заграду.

- | | |
|-----------------|--|
| 1) Дифузан | () Морска саса |
| 2) Врпчаст | () Млечна планарија |
| 3) Ганглионаран | () Шкорпија |
| 4) Лествичаст | () Сликарска шкољка |
| | () Нервне ћелије равномерно распоређене дуж нервних стабала |
| | () Нервне ћелије равномерно распоређене по телу и међусобно повезане наставцима градећи једну мрежу |

IV Решити дијаграм.

12. У одговарајућа поља у дијаграму уписати бројеве тврдњи које се односе на ракове Soropoda и Malacostraca. Сваки број се може уписати само у једно поље.

- 1) постоје копнене врсте
- 2) велики број паразитских врста
- 3) живе у морима и слатким водама
- 4) циклопс
- 5) шкамп



V Попунити празна поља.

13. Решити асоцијацију.

Колона А	Колона Б	Колона В	Колона Г
несементисани	грабљивац	хранљива вакуола	регион
сегментисани	мрежа	хетеротрофна	антене
рачвасти	осам ногу	аутотрофна	усни апарат
могу бити регионално диференцирани	црна удовица	варење	цефализација
А:	Б:	В:	Г:
КОНАЧНО РЕШЕЊЕ: _____			

14. Поред сваког организма уписати одговарајуће бројеве карактеристика. Једна иста карактеристика се може односити на више задатих организама.

Амеба _____
 Вортицела _____
 Плазмодијум _____
 Еуглена _____


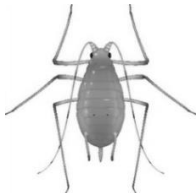


Карактеристике:

1. бичеви
2. трепље
3. полна фаза у прелазном домаћину
4. псеудоподије
5. сесилност
6. образовање цисте за преживљавање
7. два типа једара
8. без органела за кретање


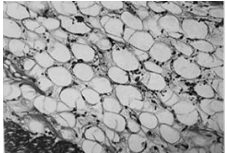
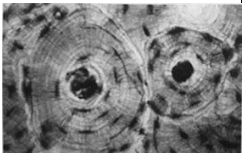
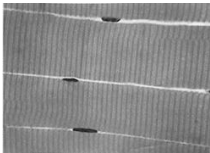

15. Из сваке колоне избацити једног уљеза.

Колона А	Колона Б	Колона В	Колона Г
речни рак	аурелија	дифлугија	леукосоленија
дафнија	алционијум	фораминифера	суберитес
јастог	арцела	хоботница	еуплектела
краба	обелија	наутилус	спонгила
Уљез:	Уљез:	Уљез:	Уљез:

16. Којим редовима припадају инсекти приказани на сликама и уписати њихов начин исхране (грабљивац, сваштојед, храни се крвљу, биљојед). Уписати латински или народни назив реда.

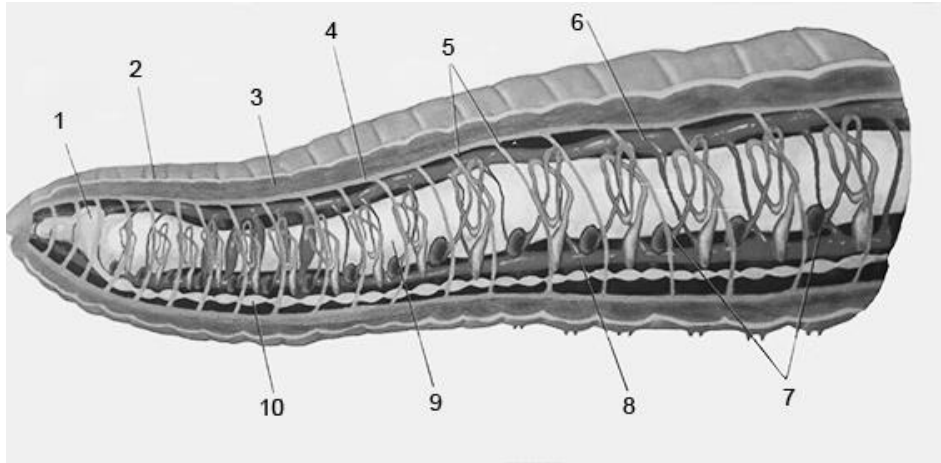
	Колона А	Колона Б	Колона В	Колона Г
				
Назив реда				
Начин исхране				

17. Уписати тип (врсту) ткива испод сваке приказане слике.

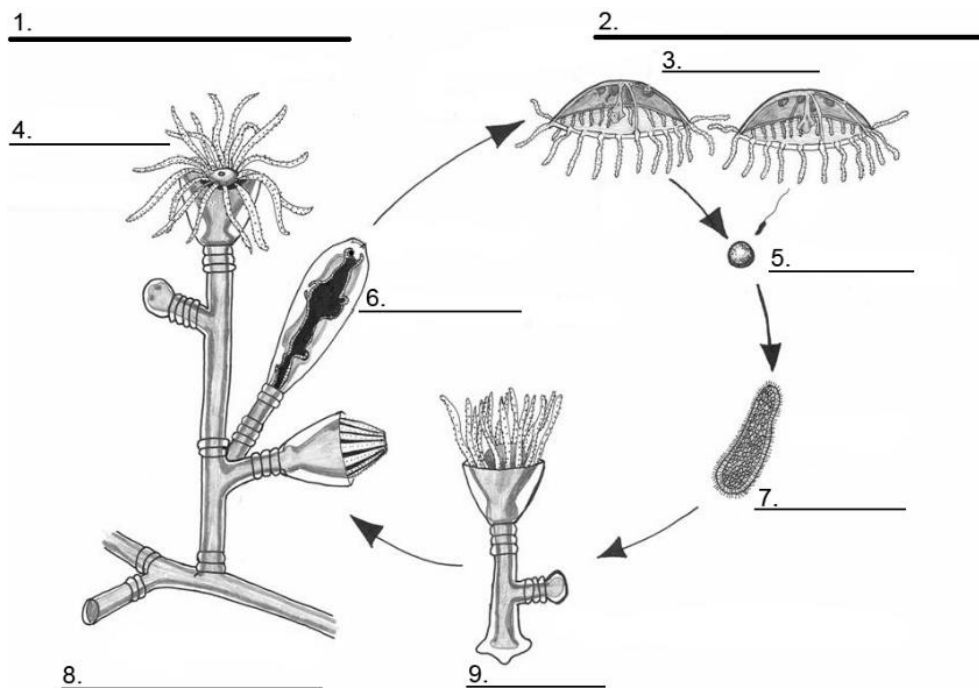
	Колона А	Колона Б	Колона В	Колона Г	Колона Д
Тип ткива					
	А:	Б:	В:	Г:	Д:

18. Уписати одговарајуће бројеве са слике уздужног пресека кишне глисте у заграде испред задатих појмова.

- | | |
|----------------------|-----------------------|
| () главена ганглија | () црево |
| () септе | () покожица |
| () метанефридије | () нервна лествица |
| () леђни крвни суд | () трбушни крвни суд |
| () мишићи | () перитонеум |



19. Уписати на линијама одговарајуће појмове који се односе на животни циклус приказане обелије.



Појмови:

- | | |
|---------------------|-----------------------|
| - јаје | - репродуктивни полип |
| - полип | - колонија |
| - медуза | - полна генерација |
| - вегетативни полип | - бесполна генерација |
| - ларва | |